



Mémo tri

Secteurs Loire
Layon Aubance et
Loire Béconnais

2024

Emballages

TOUS LES EMBALLAGES SE TRIENT

TOUS LES EMBALLAGES ET
LES BRIQUES EN CARTON



TOUS LES EMBALLAGES EN PLASTIQUE



LES EMBALLAGES EN MÉTAL



Ordures Ménagères

ESSUIE-TOUT
ET MOUCHOIRS



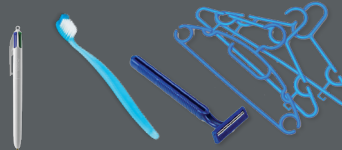
LA VAISSELLE
CASÉE



LES TEXTILES HYGIÉNIQUES



LES OBJETS EN PLASTIQUE



LES AUTRES DÉCHETS



Verre

LES BOUTEILLES, LES BOCAUX
ET LES POTS EN VERRE



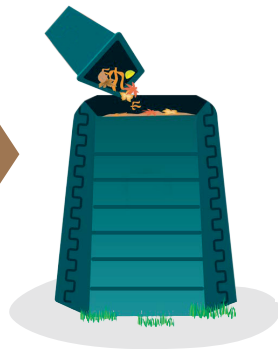
Papiers

TOUS LES PAPIERS SE TRIENT
ET SE RECYCLENT



Composteur

Épluchures, marc de café,
sachets de thé, coquilles d'œuf,
restes alimentaires, essuie-tout,
déchets verts du jardin, litière
d'animaux herbivores (lapin,
cochon d'inde, hamster...), etc.



L'application
Guide du Tri



CITEO



L'emplacement des
colonnes est disponible
sur : www.3rdanjou.fr

Retrouvez plus d'informations
sur les déchets sur notre site internet : www.3rdanjou.fr



Mémo collecte

Les erreurs à éviter pour une collecte optimisée



BACS TROP LOIN DE LA ROUTE



SAC DÉBORDANT (LE COUVERCLE DOIT ÊTRE FERMÉ)



BACS POSITIONNÉS À L'ENVERS



SAC OU TOUT AUTRE OBJET POSÉ SUR LE COUVERCLE DU BAC



SAC POSÉ SUR LE BORD DE LA ROUTE OU À CÔTÉ DU BAC



SAC PRÉSENT SUR LA COLLERETTE



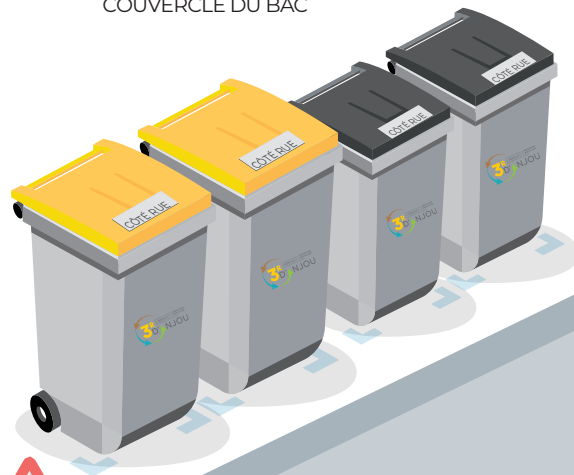
BAC TROP PROCHE D'UN OBSTACLE (POTEAU, ARBRE, VÉHICULE, ETC.)



BACS JAUNES ET GRIS INTERCALÉS



LANIÈRE OU SAC QUI DÉPASSE DU BAC



Les bons gestes à adopter



- Sortez vos bacs la veille du jour de collecte
- Présentez vos bacs ouverture du couvercle côté rue

• Respectez le marquage au sol (lorsqu'il est présent)

• Déposez des sacs bien fermés dans le bac ordures ménagères



- Alignez les bacs par couleur en cas de regroupement
- Veuillez à bien fermer les couvercles afin d'éviter les envols
- Le bac doit être à 1 mètre de tout obstacle

• Déposez vos emballages en vrac dans le bac jaune (inutile de laver vos emballages, il suffit seulement de les vider, sans les imbriquer)

• Vous pouvez aplatir vos bouteilles et briques en carton pour gagner de la place (sans tasser)



Si votre bac est cassé, contactez les 3RD'Anjou pour obtenir une assistance.

Plus d'informations sur le tri et la collecte des déchets au 02 41 59 61 73 ou sur : www.3rdanjou.fr



Mémo apport volontaire

? Comment ça marche ?



Présentez votre carte service déchets devant le lecteur, puis ouvrez la trappe pour y déposer vos déchets. (La même carte que pour les déchèteries, il faut savoir qu'une ouverture du tambour ne vous décompte pas une entrée en déchèterie).

Jusqu'à 50 L maximum par apport.



EMBALLAGES

En vrac dans la colonne.

Vous pouvez aplatir vos bouteilles et vos briques en carton pour gagner de la place.

Inutile de laver vos emballages, il suffit seulement de bien les vider, **sans les imbriquer**.



Uniquement
en vrac,
PAS EN SAC !



ORDURES MÉNAGÈRES



À déposer dans un sac de 50 L maximum bien fermé.